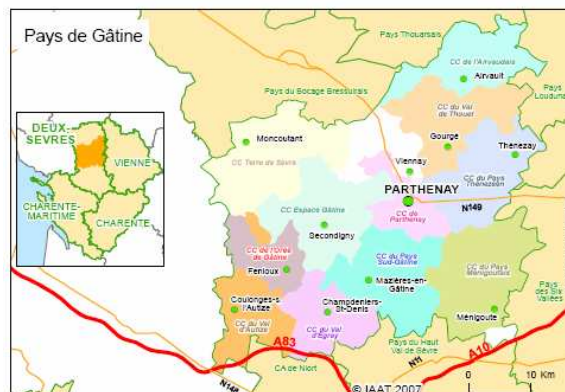


Pays de Gâtine

Population

- 77 869 habitants au 31/12/2006
- 8 329 personnes âgées de 75 ans et + (en 1999)
- Revenu fiscal médian par UC (en 2006): 14 589 €/ an
- 106 allocataires API (en 2007)
- 965 allocataires AAH (en 2007)



Nombre d'organismes agréés fin 2008 : 20

<ul style="list-style-type: none"> - 5 associations - 7 entreprises - 8 Organismes publics (CCAS et EPCI) 	<ul style="list-style-type: none"> - 11 agréments qualité - 9 agréments simple
--	--

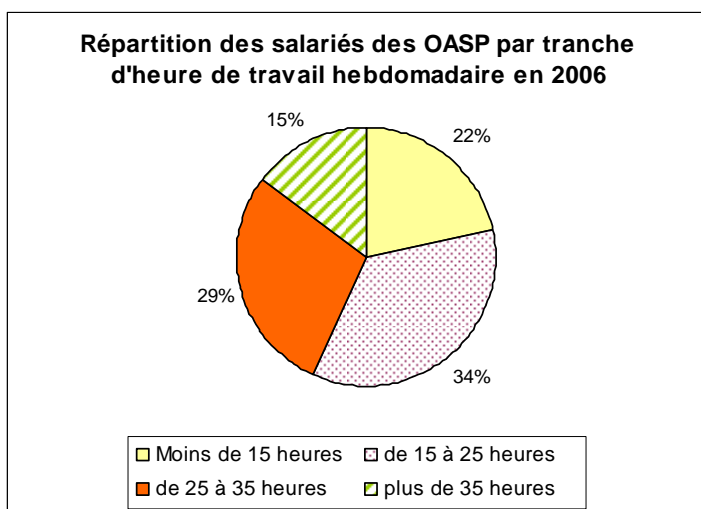
Source : DDTEFP 79 (2009)

Nombre d'emplois dans les OASP en 2006 : 473

Nombre d'équivalent temps plein dans les OASP en 2006: 290

Caractéristiques des salariés des OASP en 2006

- 5,5% sont des hommes
- 27% ont 50 ans ou plus
- 11% ont moins de 30 ans
- leur temps de travail :



INSEE - DADS (2006) – Traitement ARFTLV mission OREF